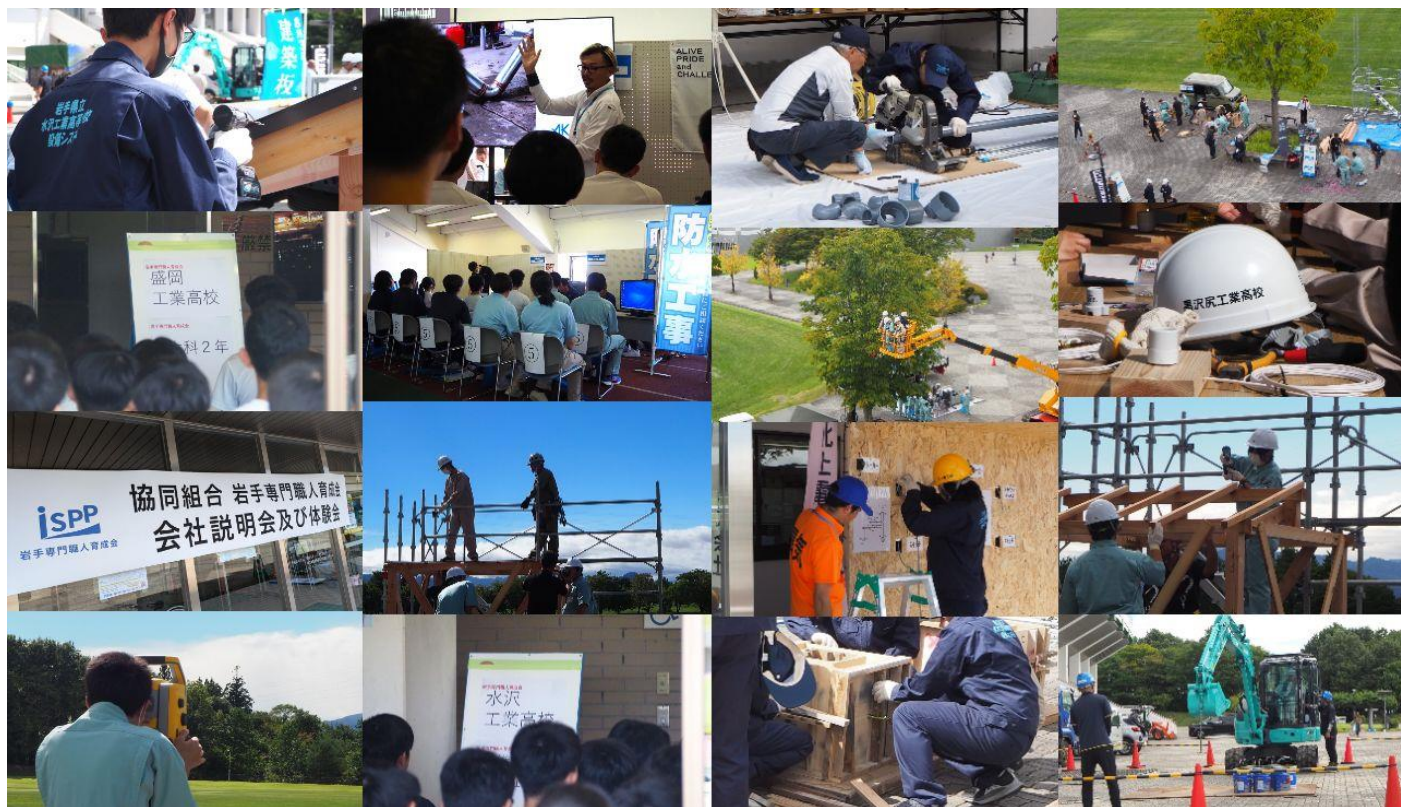


◆岩手専門職人育成会 会社説明会・体験会レポート



建設業の基盤を支える

職人たちの仕事を高校生が体感！

「岩手専門職人育成会」が会社説明会を開催！

県内の専門工事業者 18 社、工業高校の 1・2 年生およそ 150 人が参加。

去る 9 月 17 日（火）、岩手県内の工業高校 1・2 年生を対象にした「岩手専門職人育成会」の会社説明会・体験会が「ウエスタンデジタルスタジアムきたかみ」（北上総合運動公園内）で開催されました。



同育成会は、大工・鉄筋・とび・型枠・設備・塗装・測量・解体など建設業の基盤を支える岩手県内の専門工事業者が集まる団体として昨年（2023年）12月に誕生。その仕事の魅力ややりがいをひろく発信していこうと活動しています。

今回はその取り組みの一環として開催され、北上市を中心に県内の専門工事業者18社と、県内の工業高校1・2年生およそ150人が一堂に会し、会社説明会とともに実際にそれぞれの仕事に触れられる体験会が行われました。



今回参加した高校生は黒沢尻工業高校、水沢工業高校、盛岡工業高校の生徒さんたち。午前中に行われた会社説明会では、高校生がグループごとに会社のブースをめぐり、それぞれの会社の担当者さんや職人さんたちが語る仕事の内容ややりがいなどに耳を傾けていました。



自社で実際に働いている若い職人さんが仕事の楽しさややりがいについて語ったり、一般のヒトは見ることができない現場の作業の様子を動画で見せたりするなど、高校生にもわかりやすく伝えようと各社が工夫を凝らして会社説明を行っている姿が印象的でした。



会場内に響き渡る歓声。

職人のレクチャーを受けて楽しく仕事体験！

建設業の基盤を支える専門工事業者 18 社の会社説明会を終え、午後からは実際にそれぞれの仕事に触れられる仕事体験会が開催されました。



会場には、ネジ切りからショベルカーの操作や高所作業車の乗車体験まで、さまざまな仕事を体験できる 13 のブースを用意。生徒さんたちはグループに分かれ、職人さんたちのレクチャーを受けながらさまざまな仕事を体験しました。

男子に負けじと足場組み立てや大工仕事にチャレンジする女子生徒さんの真剣な表情。敷地内にあり実際に利用されている木製のベンチに塗装を施し、キレイな仕上がりに喜ぶ様子。照明の配線に黙々と挑む姿。専用の工具を用いてガラスをカットする職人さんの手元をジッと見つめる真摯な眼差し……。高所作業車に乗り思わずもれる生徒さんたちの歓声を遠くに聞きながら、さまざまなブースで生徒さんたちが楽しみながら仕事体験してい

る様子が、その表情からもよく伝わってきました。

◆この日、高校生が体験できた仕事リスト ※ () 内は作業をレクチャーした企業

仮設工事体験・木造建築体験 (タケダ建築・二葉建設・佐野架設)

型枠組立体験 (多田工務店)



高所作業車・ガス切断体験 (葵架設)



ベンチ塗装体験 (三田塗装店・八重樫建装)

測量機器操作体験（中央システム）

重機操作体験（スパット北上）



シール・シート防水体験（千葉防水）

ガラス加工体験（キタノトーヨー住器）

ミニ畳製作体験（平畳店）



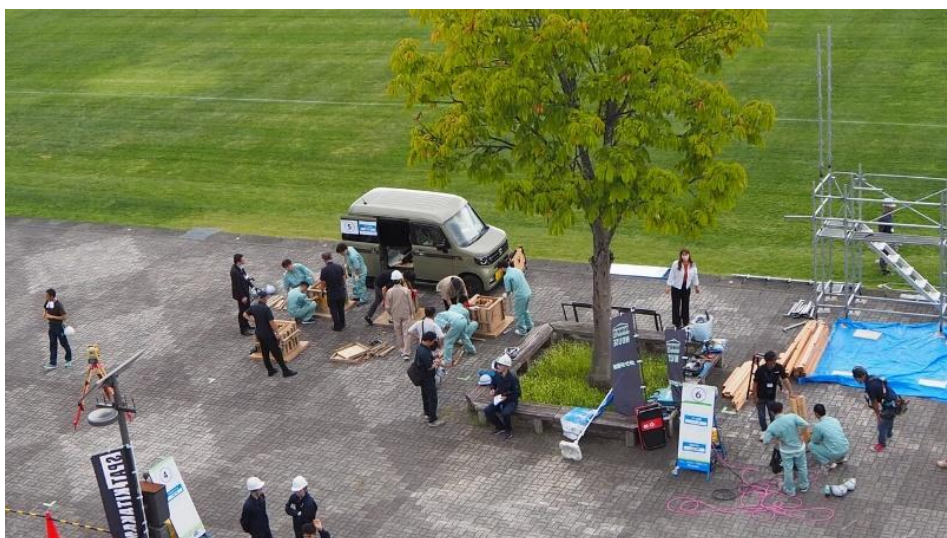
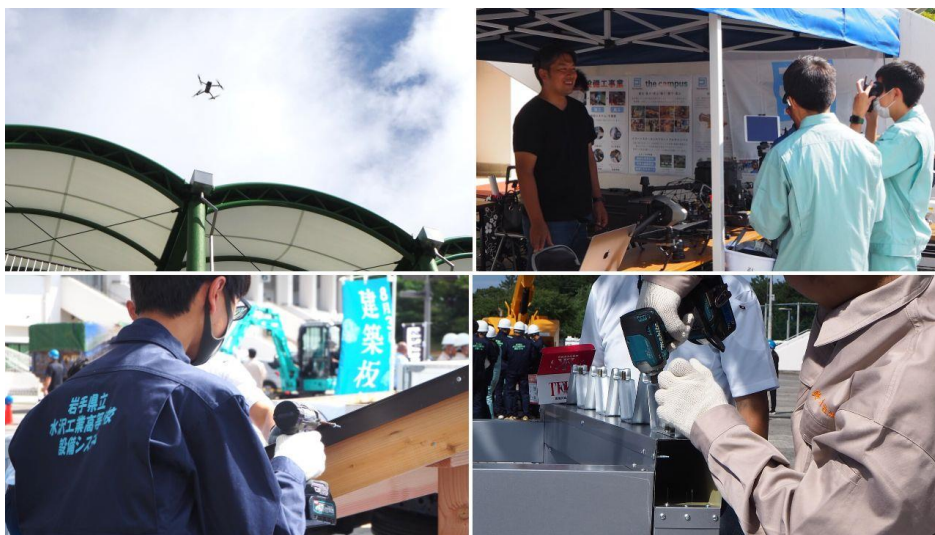
照明配線体験（北上電気・湯田電気）

ネジ切り・旋盤体験（近藤設備）



屋根板金体験 (伊藤板金・及留板金工業所)

配管クリーニング体験 (東陵総業)



朝 9 時 30 分からスタートした「岩手専門職人育成会」の会社説明会・体験会は午後 3 時 30 分に全日程を終え、無事終了となりました。この日参加したおよそ 150 人の高校生のみなさんは、学校で土木や建築・デザイン、設備システムなどを学んでいるそう。建設業の基盤を支える専門工事業の職人さんのレクチャーのもと、さまざまな仕事を体験したこの経験が、将来の就職にもきっと役立つことでしょう。

なお、「岩手専門職人育成会」の今回の取り組みは学校や生徒さんにも好評で、来年度も実施予定とのこと。来年も、どうぞ、お楽しみに！

●「岩手専門職人育成会」(ISPP)の取り組みはこちら！→ <https://www.ispp-iwate.jp/>

1・2年生のキャリア学習、会社説明会などにもおすすめ。

高校（または各種団体）の企業見学・バス代 80%補助！

北上雇用対策協議会では、北上市内の企業の魅力を高校生のみなさんにひろく知っていただくため、北上市内の企業を2社以上見学する高校（または各種団体）に対して、それにかかるバス代の80%を補助する取り組みを行っています。今回の「岩手専門職人育成会 会社説明会・体験会」に参加した高校生のみなさんのバス代も、こちらの補助をご利用いただきました。ご活用いただき、ありがとうございます！

北上雇用対策協議会では、こうした取り組みを応援しており、バス代80%補助を利用したい高校・各種団体の方を随時受け付けています。3年生はもちろん、1・2年生のキャリア学習、会社説明会や体験会など各種イベントにお気軽にご活用ください！

詳細はこちら！→ <https://kitakami-kotaikyou.jp/726>



北上雇用対策協議会

バス代 **80%** を補助！

高校の企業見学をサポート！

最先端の半導体・自動車関連企業が集まる北上市へ！

1~2年生のキャリア学習にも！

北上雇用対策協議会では、北上市で企業見学バスツアーを実施したい高校に対してバス代の80%を補助します。就活希望の3年生はもちろん「お地域にはどんな仕事があるのか」「どんな働き方をしているのか」といった1~2年生のキャリア学習の一環としてなど、学年を問わずご利用ください。

見学企業の例	補助内容
<ul style="list-style-type: none">キオクシア岩手サタケ東北多田医装件所ツカサTDKエレクトロニクスファクトリーズトヨタ紡織東北日立Astemoハイキヤスト など その他、製造業はもちろん、それ以外でも見学したい業種・企業があればご相談ください。	<ul style="list-style-type: none">バス代の 80% を補助企業選定サポート（ご希望に合わせた企業の提案） <p>【申請条件】</p> <ul style="list-style-type: none">北上市内の企業を1日2社以上見学すること。事前に申請すること。 詳細はお問い合わせください。

お問い合わせ・申請はこちら！

0197-72-8244

job@kitakami.ne.jp

申請書類ダウンロード▶ <https://kitakami-kotaikyou.jp/726>

◆北上雇用対策協議会とは？
北上市長が市長を初め、北上市域（北上市・西和賀町）の発展を担う人材の育成と、産業の確立を契機に、若手層の育成を目的として2002年に設立。現在、北上市域の120を超える企業が賛同会員として加盟しており、地元企業と幅広いネットワークが構築されています。

北上雇用対策協議会 〒024-8501 岩手県北上市坊町1-1 北上市商工部産業振興課内 TEL.0197-72-8244