

事業所向け支援

国家資格を有するキャリアコンサルタントが事業所へ出向いてカウンセリングを行います。事業所で悩んでいる方や今後のキャリアについて相談したい方、社内の人材について等、お気軽にご相談ください。



事業所向け



社員向け

LINE 通信

毎月1日と15日の2回発信

● ポジティブマインド通信

前向きになれる考え方や言葉を取り上げて、元気になってもらうため、LINEで発信。

予約システム

相談・パソコン利用（応募書類の作成等）・適職診断・面接練習・家族相談の予約がシステムからできます。

(24時間対応)

● ホームページ
画面から

Web予約

● LINE画面から



相談予約

就活応援通信

毎月10日発信

● 就職活動に関する情報発信

ジョブカフェさくら

ご利用は無料です

ジョブカフェさくら 検索



就活応援キャラクター
さくらこちゃん

〒024-8520 岩手県北上市芳町2-8 北上地区合同庁舎1F
(北上市役所隣・ハローワーク北上向かい)

■ TEL・FAX: 0197-63-3533

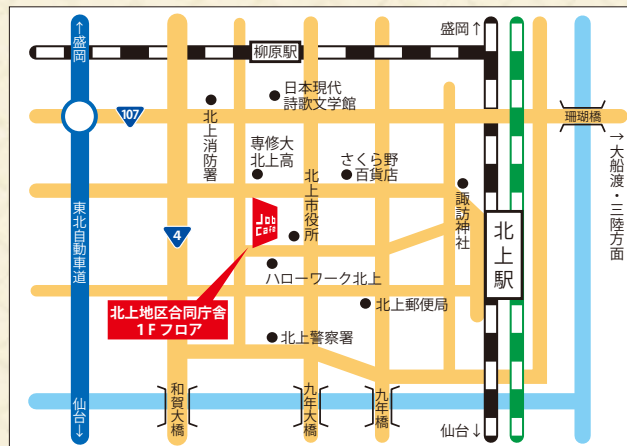
■ メール: josakura@kitakami.ne.jp

■ 利用日: 月～金曜日(祝日・年末年始を除く)10:00～17:00

■ 交通: 路線バス▶北上市役所前から徒歩4分
本通り1丁目バス停から徒歩5分
J R 駅▶J R北上駅より徒歩12分
柳原駅(北上線)から徒歩12分

※駐車場あり

■ 運営主体: 北上雇用対策協議会(北上市より業務受託)



就活のお手伝い
ジョブカフェさくら

人も働き方もいろいろ いっしょに見つけよう!
自分らしい働き方!



ひとりで考え込んだり、悩んだりせず、
気軽に立ち寄ってください。

ご利用は無料です。



ホームページ



Twitter



Facebook



LINE

ご利用案内

JOB CAFE SAKURA

ジョブカフェさくら

TEL/FAX

0197-63-3533

ジョブカフェさくら 検索

フロア案内等

パソコンコーナー



- 応募書類の作成や印刷
- 企業のホームページなど、求職活動の情報収集に活用
- ハローワークインターネットサービスの利用や求人検索

情報閲覧コーナー

- 各関係機関による職業訓練、セミナー等のご案内
- 各種求人情報 (北上・花巻・奥州地区)
- 福祉の求人情報
- 就職に関する書籍の閲覧



相談ブース



- 他の方から見えないよう配慮した配置
- 飛沫防止用のパーティションを完備

子育てママも安心

- 子育てママには、安心して相談できるように、ベビーベッドを設置



支援メニュー

就労相談

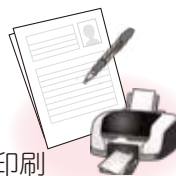
- 就職や仕事に対する悩み、相談、質問などに相談員が個別に対応
- どんなことでもお気軽にご相談ください

原則1回50分以内



応募書類作成

- 履歴書・職務経歴書・ESなどの作成支援と添削
- パソコンでの応募書類の作成と印刷
※データ保存を希望される方はUSBメモリ等をご持参ください



適職診断

パソコンソフト診断

- どんな仕事に向いているのかわからない…
診断結果を参考に、自分の傾向を理解し、視野を広げられるようアドバイス!



面接練習 模擬面接で自信をつける!

- 入室、退室の仕方
- 質疑応答 (受け応え方)
- 身だしなみ・マナー
- 面接のポイント など…
アドバイス!



就活サポートセミナー「基本のき」

志望動機&自己PRに特化した内容

- 1 応募書類編 書き方・作り方
- 2 面接対応編 話し方・伝え方

毎月第3火曜日 10:00~12:00

セミナー
各種相談
等



世代や状況に合わせた各種セミナー

- ライフプランニングセミナー
- しごと・トークライブ
- 転妻 (転勤族の妻) カフェ
- 若者セミナー origin

etc...

家族の就活に関する個別相談

- 家族の就職や仕事で悩んでいるご家族の方の個別相談 ※秘密厳守
※親子一緒、親御さんだけ等、どんな形態でも対応します

相談対応 10:00~16:00 (月~金曜日)

LINEやメールによる個別相談

- 来所できない方のためにLINEやメールでの個別相談に対応しています。
- 就職活動のこと、現在の仕事のこと、気軽にご相談ください。
※匿名相談可能 ※秘密厳守

相談対応 10:00~17:00 (月~金曜日)

ボランティア活動

- 「ボランティアをしてほしい人」と「ボランティアをしたい人」をつなぎます。ボランティア活動を通して、社会へ踏み出す一歩となることを目的にしています。