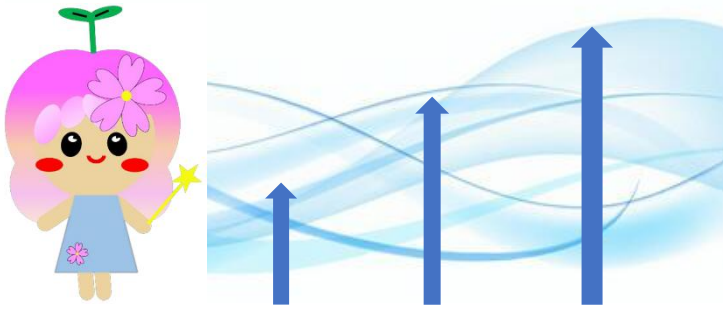


ジョブカフェさくらの「キャリアサポート」支援 活用しませんか？

キャリアサポ

キャリアサポでキャリアの健康診断

キャリア支援で、職場に新しい風を！



キャリアサポートとは？

社員ひとりひとりの“これから”に寄り添い、成長と働きやすさをサポート！

定期的なキャリア面談を通じて、

- ✓ モチベーション向上
- ✓ 離職防止・定着率アップ
- ✓ 組織力の強化

キャリアサポートで“人材が人財”に！

働く人も、会社も、もっと前向きに、今こそ人材育成の新しい一歩を！

ジョブカフェ さくら

〒024-8520
北上市芳町 2-8 北上地区合同庁舎 1F
Tel 0197-63-3533
利用日：月～金曜日(祝日・年末年始除く)
利用時間：10:00～16:00
運営主体：北上雇用対策協議会(北上市より業務受託)

キャリアサポについて詳しく知りたい方はこちらからご連絡ください。

